

MFC Terrazzo CP

Bindemittel zur Fertigung von Terrazzo-Fußböden



BESCHREIBUNG DES PRODUKTS

MFC MicroTerrazzo ist eine schnell trocknender Fließestrichmischung auf der Basis von Zement, Füllstoff und spezieller Zuschlagstoffe. Sie wird als gebrauchsfertige Trockenmischung geliefert, die auf der Baustelle mit Wasser vermischt wird.

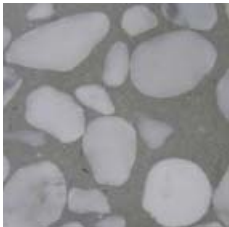
ANWENDUNGSBEREICH

MFC Terrazzo CP ist als Bindemittel zur Fertigung von Terrazzo-Fußböden mit anschließender Behandlung durch Schleifen und Polieren bestimmt.

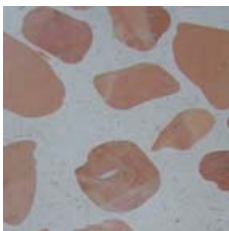
FARBliche AUSFÜHRUNG

MFC Terrazzo CP wird in zwei Grundvarianten – grau (MFC Terrazzo CP GREY) oder weiß (MFC Terrazzo CP WHITE) geliefert werden. Weitere Farbtöne können je nach Wunsch des Kunden vorbereitet werden.

Anwendungsbeispiel – MFC Terrazzo CP GREY



Anwendungsbeispiel – MFC Terrazzo CP WHITE



UNTERGRUND

Der Untergrund muss stabilisiert sein, befreit von losen Partikeln und Fettigkeit (Putzstrahlen, Schleifen, Fräsen) mit anschließendem Absaugen des Staubs. Die Biegezugfestigkeit des Untergrunds sollte mind. 1,0 MPa betragen. Schlaglöcher und Risse im Untergrund müssen mit Reparatur-Spachtelmassen (MFC Sanfix 200) saniert werden.

PENETRATION

Auf den gesäuberten Untergrund wird die Penetration MFC Primer 620 mit einem Pinsel bzw. einem Sprühgerät im Verhältnis von 1 : 5 beim ersten Anstrich und 1 : 3 beim zweiten Anstrich mit Wasser verdünnt aufgetragen. Je nach Saugfähigkeit des Untergrunds wird der Anstrich einmal oder zweimal vorgenommen.

ANRÜHREN

Die Trockenmischung wird kurz vor Anwendung mit Trinkwasser zur gewünschten Konsistenz (ca. 18 % Wasser) angerührt und anschließend wird unter ständigem Rühren der dekorative Füllstoff dazugegeben. Das Anrühren wird in einem Rührkübel mithilfe eines Wendelrührers an einer Bohrmaschine vorgenommen.

ANWENDUNG

Die angerührte Mischung sollte innerhalb von 15–20 Minuten verarbeitet werden. Sie wird durch gleichmäßiges Breitgießen in Bahnen bis zum gewünschten Nivellament aufgetragen und anschließend wird die Oberfläche mit einer Latte gleichgemacht. Es muss darauf geachtet werden, dass das neue Material so bald wie möglich auf dem bereits verlegten Material zwecks Gewährleistung der Konvergenz verarbeitet wird. Die erforderliche Temperatur des Untergrunds, des Estrichs sowie der Umgebung während der Anwendung wird auf den Bereich von +5 bis +25°C festgelegt.

NACHBEHANDLUNG

Während der Verarbeitung und der Anfangsabbindungsphase müssen starker Luftzug sowie extreme Temperaturen verhindert werden. Die Oberfläche muss vor mechanischer Beschädigung 48 Stunden nach der Auftragung geschützt werden, sie ist fugenlos, die Konstruktions- und Dilatationsfugen des Untergrunds müssen jedoch innerhalb von 24 Stunden mit einem Schnitt versehen werden.

OBERFLÄCHE

In Abhängigkeit von den Realisierungsbedingungen (in der Regel binnen 2–3 Tagen) kann mit dem Schleifen und Polieren der Oberfläche begonnen werden. Nach Beendigung der Arbeiten wird die Oberfläche mit einer geeigneten Imprägnierung versehen.

TECHNISCHE PARAMETER

Schichtstärke (in Abhängigkeit vom gewählten Füllstoff)	min. 15 mm
Begehbarkeit	3–5 Std.
Reifezeit (geeignet zum Schleifen)	2–3 Tage
Voller Betrieb	nach 7 Tagen
Druckfestigkeit nach 28 Tagen	min. 40 MPa
Biegezugfestigkeit nach 28 Tagen	min. 10 MPa
Haftkraft am Unterboden	min. 2,5 MPa
Schüttgewicht der Mischung	ca. 2100 kg/m ³
Spezifische Längenänderung	max. 0,03%
pH-Wert	11

- Materialparameter in einer Umgebung von 23 °C und 50% relative Luftfeuchtigkeit

MFC Terrazzo CP

Bindemittel zur Fertigung von Terrazzo-Fußböden



QUALITÄT

MFC Terrazzo CP wird bei der Herstellung ununterbrochen durch Labortests kontrolliert. Die grundlegende Voraussetzung einer erfolgreichen Anwendung ist die Einhaltung der vorgeschriebenen technologischen Verfahren.

LAGERUNG

Das Material wird in Papiersäcke von 20 kg verpackt und auf Holzpaletten (von je 40 Säcken) gelagert. Geeignet lagern, darf weder Feuchtigkeit, extrem tiefen noch hohen Temperaturen ausgesetzt werden.

GARANTIEFRIST

Die Garantiefrist beträgt 6 Monate ab Herstellungstag. Das Herstellungsdatum wird auf der Verpackung gekennzeichnet. Der Hersteller gewährleistet die deklarierten Eigenschaften und Parameter des Produkts unter Einhaltung der vorgeschriebenen technologischen Verfahren, leistet jedoch keine weiteren Garantien im Sinne dessen ungeeigneter Verarbeitung und Anwendung.

HINWEIS

Das Produkt enthält Zement. Zement reagiert mit Wasser alkalisch. Schützen Sie sich die Augen und vermeiden den Kontakt mit der Haut. Bei der Manipulation mit der Trockenmischung besteht die Gefahr des Einatmens von Staubteilchen, wir empfehlen bei der Arbeit einen Schutzrespirator zu tragen. Nehmen Sie bei Kontakt mit den Augen eine Augenspülung mit einem Wasserstrahl vor und suchen ärztliche Hilfe auf.

Vor Kindern schützen.

HAUPTVORTEILE VON MFC Terrazzo CP

- Schichtstärke schon ab 15 mm
- leichte Verarbeitbarkeit
- ohne Volumenänderungen
- begehrbar schon nach 3 Stunden
- Oberfläche schleifbar schon binnen 2–3 Tagen
- Möglichkeit einer farblichen Ausführung
- Lösungsvariabilität je nach Art des verwendeten Füllstoffs (Stein, Glas, Metalle u.Ä.)
- geeignet für feuchte Umgebung (z.B. Garagen, Baderäume, Küchen u. Ä.)

ANWENDUNGSBEISPIELE

