

THERMIO[®]+
TECHNOLOGY



EXTRÉMNĚ ÚČINNÝ POTĚR PRO PODLAHOVÉ VYTÁPĚNÍ

Gyvlon[®] THERMIO+ je speciální technologie vyvinutá pro systémy teplovodního nebo elektrického podlahového vytápění, které významně zvyšuje efektivitu obou systémů v podlahové konstrukci pomocí zabudování speciální podlahového potěru. Gyvlon THERMIO+ je jediný potěr s garantovanými tepelnými vlastnostmi.

CO NABÍZÍ THERMIO+?

THERMIO+ technologie ve spojení s podlahovým vytápěním nabízí:

- + EFEKTIVITU :** až 30% zvýšení koeficientu termální emise pro maximální efektivitu vašeho podlahového vytápění
- + KOMFORT :** až 80% termální difuzivitu pro rychlejší naběh teplot, významně zvyšující okamžitý i dlouhodobý komfort při vytápění
- + ÚSPORA :** až 8% úspora na energetických nákladech vytápění

VŠECHNY OSTATNÍ BENEFITY POTĚRŮ NA BÁZI POJIVA GYVLON CAB30

THERMIO+ potěry mají všechny dosavadní benefity, které očekáváte od produktů na bázi pojiva GYVLON CAB 30

- Vysoká tekutost pro snadnou pokládku
- Minimální smrštění
- Až 300 m² bez dilatací pro p
- Bez výztuž

NAŠE TECHNICKÉ VÝHODY

- ➔ **Vysoká a garantovaná tepelná výkonost**
při vytápění
- ➔ **Nízká tloušťka**
(možnost redukce tloušťky až na 2 cm nad podlahové vytápění)
- ➔ **Červené zabarvení**
umožňuje snadnou identifikaci produktu



MORFICO
tvůrce stavebních materiálů

EXTRÉMNĚ ÚČINNÝ POTĚR PRO PODLAHOVÉ VYTÁPĚNÍ

THERMIO[®]+
TECHNOLOGY

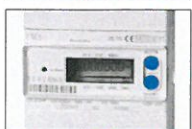


THERMIO[®]+, je souhrnem výhod pro vaše podlahové vytápění:

Po návratu z práce zvýšíte teplotu na vaše termostatu. THERMIO[®]+ potěr Vám umožňuje daleko rychlejší náběh teplot **díky své vysoké termální difuzivitě** (až 80% efektivnější než klasický cementový potěr).

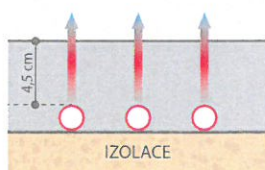


Zvýšený komfort, systém podlahové vytápění spolu s potěrem umožňuje efektivnější emisi tepelné energie a to zejména díky vysokému koeficientu termální emise THERMIO[®]+ (až o +30%). **Maximalizace efektivity podlahového vytápění.**



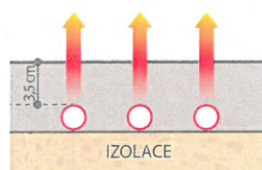
Vysoká efektivita THERMIO[®]+ technologie umožňuje efektivnější provoz zdrojů tepelné energie a tím i **konečnou úsporu na nákladech za energie** (up to -8%).

Tradiční cementový potěr



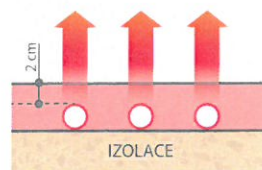
NÍZKÁ TEPELNÁ VODIVOST
STANDARDNÍ TLOUŠŤKA

Klasický anhydritový potěr



DOBŘÁ TEPELNÁ VODIVOST
REDUKCE TLOUŠŤKY

THERMIO[®]+
anhydritový potěr



VYSOKÁ TEPELNÁ VODIVOST
TENKOVRSTVÁ APLIKACE

KOMFORT



EFEKTIVITA



GARANCE TEPELNÝCH
VLASTNOSTÍ

-

-



VYNIKAJÍCÍ VÝKON

TECHNICKÉ PARAMETRY

Mechanická pevnost	C30-F8		
Tepelná vodivost (nominální hodnota) ²	$\lambda=2,5 \text{ W/m.K}$		
Koeficient termální emise ³	$K_e \geq 7,42 \text{ W/m}^2.\text{K}$		
Difusivita	$D=1,0 \cdot 10^{-6} \text{ m}^2/\text{s}$		
Hustota	2 050 kg/m ³ (± 200)		
Minimální tloušťka nad trubicí podlahového topení	20 mm		
Minimální tloušťka dle aplikace	spojený potěr	25 mm	
	na oddělovací vrstvě	30 mm	
	plovoucí	residenční	35 mm
		komerční	40 mm

1. Studie francouzské společnosti Cardonell.

2. Dle Avis Technique / DTA CSTB N° 13/12-1184, s průměrnou hodnotou $2,2 \text{ W/m.K}$ garantovanou pro tepelné výpočty v rámci ČR

3. Na základě EN 1264. Minimální hodnota v aktuálním vydání.

DOPORUČENÍ PRO APLIKACI

Rozliv	250 mm ($\pm 20 \text{ mm}$)
Dilatace	300 m ² na podlahovém topení, v ostatních případech to 1000 m ²
Produktivita	až 200 m ² /hodina nebo 1500m ² /den

THERMIO[®]+ je patentovaná
technologie Gyvlon[®]

Termální difusivita (D) : schopnost materiálu přenášet rychleji nebo pomaleji teplotní změny.

Koeficient termální emise (K_e) : kapacita teplovodního topného systému odezvat teplo proudící v systému.

Tepelná vodivost (λ) : schopnost materiálu předávat tepelnou energii.



MORFICO
tvůrce stavebních materiálů



ANHYDRITEC
Minersa Group