

# МФЦ Терраццо ЦП

связующий состав для изготовления полов терраццо



## ОПИСАНИЕ ИЗДЕЛИЯ

МФЦ Терраццо ЦП – это специальная быстро затвердевающая смесь на базе цемента и специальных добавок. Поставляется в виде предварительно смешанной сухой смеси, которая на строительном объекте смешивается с водой и декоративным наполнителем.

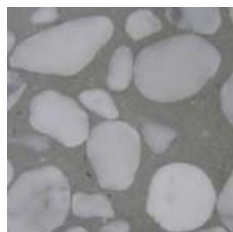
## ПРИМЕНЕНИЕ

МФЦ Терраццо ЦП предназначен для использования в качестве связующего состава при изготовлении полов терраццо с последующей шлифовкой и полировкой.

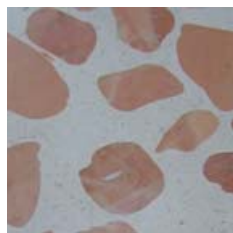
## ЦВЕТОВОЕ ИСПОЛНЕНИЕ

Поставляются два основных цветовых варианта МФЦ Терраццо ЦП – серый (МФЦ Терраццо ЦП GREY) или белый (МФЦ Терраццо ЦП WHITE). Иные цветовые оттенки возможны по запросу заказчика.

### Пример применения - МФЦ Терраццо ЦП GREY



### Пример применения – МФЦ Терраццо ЦП WHITE



## ОСНОВАНИЕ

Основание должно быть стабилизировано, без свободных частиц и жирности (струйная обработка, шлифовка, фрезерование) с последующим отсасыванием пыли. Прочность основания на растяжение должна быть мин. 1,0 МПа. Выбоины и трещины в основании необходимо санировать ремонтными шпаклёвками (МФЦ Санфикс 200).

## ПЕНЕТРАЦИЯ

На очищенное основание щёткой или распылителем наносится пропитывающий состав МФЦ Пример 620 в соотношении с водой 1 : 5 для первого слоя и 1 : 3 для второго слоя. Наносится один или два раза в зависимости от впитывающей способности основания.

## СМЕШИВАНИЕ

Сухая смесь размешивается непосредственно перед применением с питьевой водой в необходимом соотношении (прибл. 18% воды) и далее при постоянном размешивании добавляется декоративный наполнитель. Размешивание выполняется смесительной насадкой на дрели в ёмкости для размешивания.

## ПРИМЕНЕНИЕ

Размешанная смесь должна быть использована в течение 15–20 минут. Наносится равномерным выливанием полосами до требуемого уровня и далее поверхность выравнивается планкой. Необходимо обратить внимание на то, чтобы новый материал был нанесён как можно быстрее к ранее уложенному для обеспечения конвергенции. Требуемая температура основания, стяжки и среды при нанесении устанавливается в диапазоне от +5 до +25°C.

## УХОД

При нанесении и в начальной фазе застывания необходимо предотвратить воздействие сильного сквозняка и экстремальных температур. Поверхность необходимо защитить от механического повреждения в течение 48 часов после нанесения, она бесшовная, но расширительные и конструкционные швы должны быть прорезаны в течение 24 часов.

## ПОВЕРХНОСТЬ

В зависимости от условий реализации (как правило через 2–3 дня) можно начать шлифование и полировку поверхности. По окончании работ поверхность обрабатывается необходимым консервирующим средством.

## ТЕХНИЧЕСКИЕ ПАРАМЕТРЫ

Толщина слоя (в зависимости от выбранного наполнителя)	мин. 15 мм.
Затвердевание для хождения	3–5 часов
Время созревания (возможно шлифование)	2–3 дня
Полная нагрузка	через 7 дней
Прочность на сжатие через 28 дней	мин. 40 МПа
Прочность на растяжение при изгибе через 28 дней	мин. 10 МПа
Прочность на отрыв от основания	мин. 2,5 МПа.
Посыпочный вес смеси	прибл. 2 100 кг/м³
Относительное изменение длины	макс. 0,03 %
Значение pH	11

- параметры материала в среде 23°C и при относительной влажности воздуха 50 %



**MORFICO**  
создатель строительных материалов

# МФЦ Терраццо ЦП

связующий состав для изготовления полов терраццо



## КАЧЕСТВО

Во время производства МФЦ Терраццо ЦП постоянно контролируется лабораторными тестами. Основной предпосылкой успешного нанесения является соблюдение предписанной технологии.

## СКЛАДИРОВАНИЕ

Материал упаковывается в бумажные мешки по 20 кг и укладывается на деревянные поддоны (по 40 мешков). Складировать в соответствующей среде, не должен подвергаться воздействию влажности, чрезвычайно низких и высоких температур.

## ГАРАНТИЙНЫЙ СРОК

Гарантийный срок составляет 6 месяцев от даты производства. Дата производства приведена на упаковке. Производитель гарантирует декларируемые свойства и параметры изделия при соблюдении предписанных технологических инструкций, однако не предоставляет дальнейшие гарантии на действия, связанные с неправильным использованием и применением.

## ПРЕДУПРЕЖДЕНИЕ

Изделие содержит цемент. Цемент вступает с водой в щелочную реакцию. Предохраняйте глаза и предотвратите контакт с кожей. При манипулировании с сухой смесью возникает опасность вдыхания пылевых частиц, рекомендуем использовать защитный респиратор. При попадании в глаза промойте их под проточной водой и обратитесь к врачу. Беречь от детей.

## ОСНОВНЫЕ ПРЕИМУЩЕСТВА МФЦ Терраццо ЦП

- толщина слоя уже от 15 мм
- простая обработка
- без изменения объёма
- затвердевание для хождения уже через 3 часа
- шлифование поверхности уже через 2–3 дня
- возможность цветового исполнения
- вариативность решения в зависимости от вида использованного
- заполнителя (камень, стекло, металлы и т.п.)
- подходит для влажной среды (напр. гаражи, ванные, кухни и т.п.)

## ПРИМЕРЫ ПРИМЕНЕНИЯ

